

Introducción

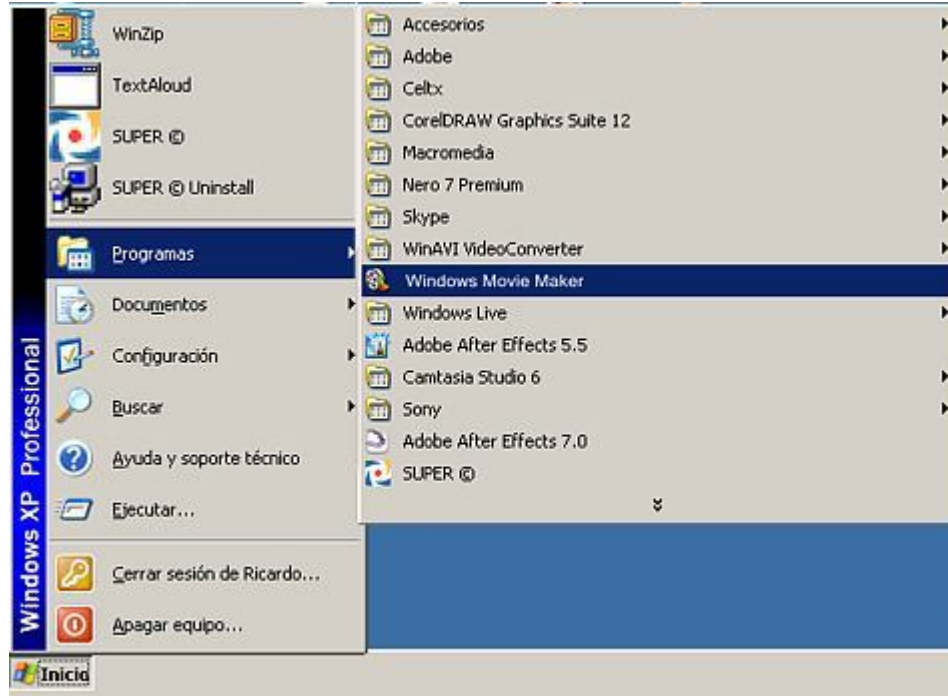
Window Movie Maker

Windows Movie Maker es un programa sencillo para la Edición de vídeo, imágenes y sonido.

En este curso aprenderemos a usar las herramientas y funciones más comunes, y de forma sencilla. Iremos poco a poco aprendiendo el proceso de Edición que incluye el cortar y unir Clips, aplicar Transiciones y Efectos, Crear Títulos y manipular los clips de forma de lograr trabajos de muy buena calidad que luego podremos Guardar en un video y compartir con amigos y familiares, inclusive enviándolo por email.

Para facilitar la comprensión del curso, pondremos a disposición para su descarga, los mismos videos, audios e imágenes que se usan para ir realizando a la par los Proyectos que desarrollan las Lecciones.

Sin más, empecemos por entrar a Window Movie Maker para comenzar con el Curso: lo haremos yendo a Inicio, Programas, Windows Movie Maker

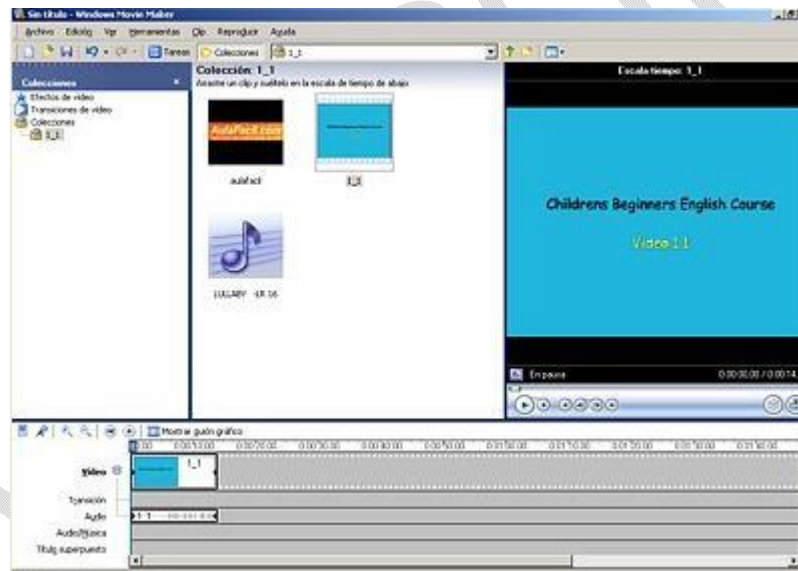


En algunas versiones de Windows se instala automáticamente en la carpeta accesorios

Lección2^a

AREA DE TRABAJO

Cuando abrimos un programa nos encontramos siempre con un espacio de trabajo, compuesto de menus, barras de herramientas, columnas, botones de acceso, etc. Es lo que comunmente se llama Interfaz y tiene características distintas según el programa o software que se trate. En esta oportunidad veremos las distintas áreas o partes de la pantalla de Movie Maker y la funcionalidad de las mismas



Barra de Menus



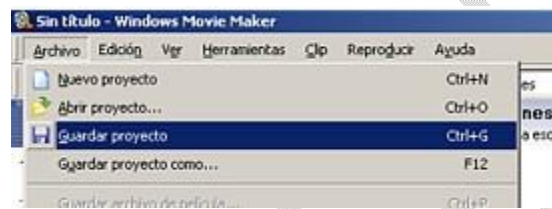
Desde aquí accederemos a todas las funciones del programa. Generalmente tienen mucha similitud con el resto de los programas, y es por así decirlo, el nivel superior de control para todas las funciones que se realizan en un nivel inferior de manera mas práctica como lo es la Barra de Herramientas.

Barra de Herramientas



La Barra de Herramientas nos permite un acceso rápido a las funciones más comunes comprendidas en la Barra de Menús.

Una acción puede realizarse de la misma manera con el botón Guardar  que ir a Archivo/Guardar Proyecto



Panel Tareas/Colecciones



En este Panel se podrá alternar entre dos tipos de vista: Tareas y Colecciones, al cual podremos acceder de forma rápida haciendo click en los botones respectivos



Tareas permite distintas opciones cuyas funciones se irán viendo a través de los

tutoriales y Colecciones nos mostrará en el Panel Contenido los clips importados al proyecto, junto a las opciones de Transición y Efectos para aplicar a los mismos.

Panel Contenido

Aquí podremos visualizar nuestros clips u otros archivos de sonido e imagen que hayamos importado al proyecto.

Nota: Este panel también permite ver las transiciones y efectos para aplicar luego a los clips; esto se verá en Lecciones futuras



Monitor

Aquí visualizaremos tanto los clips importados al Panel Contenido como a la edición del proyecto en el Guión Gráfico/Linea de Tiempo.

Tiene funciones comunes a todos los reproductores multimedia, más otras que se irán viendo en el transcurso.



Panel Guión Gráfico/Linea de Tiempo

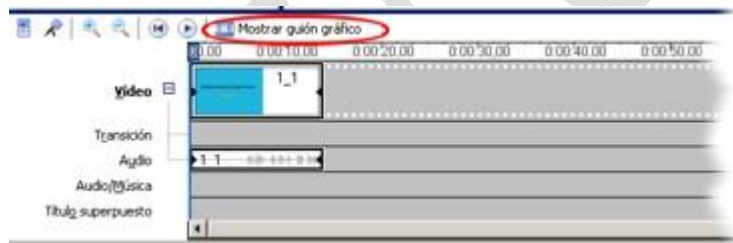
Aqui colocaremos nuestros clips para su edición. Este panel ofrece dos modalidades de visualización:

Guión Gráfico



(al hacer click en el área resaltada nos mostrará la modalidad Linea de tiempo)

Linea de Tiempo



(al hacer click en el área resaltada nos mostrará la modalidad Guión Gráfico)

El uso de las distintas modalidades responderá a una mejor forma de trabajar en nuestro proyectos, alternando las vistas cuando ello sea necesario

Este Curso contiene 39 Lecciones